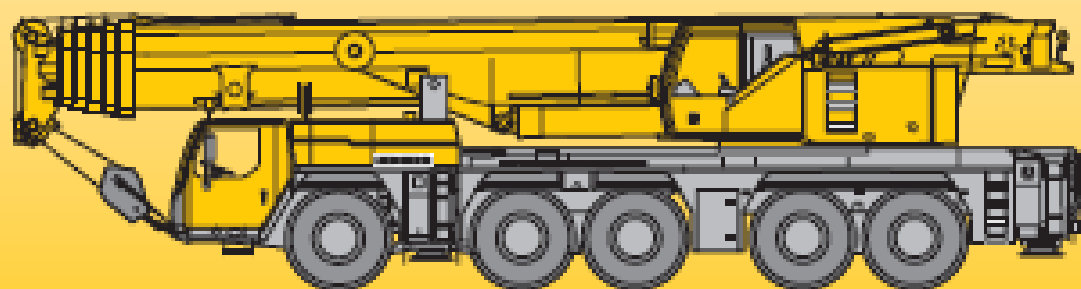


# Mobilkran • Mobile Crane LTM 1220-5.2

Grue mobile • Autogrù  
Grúa mòvil • Мобильный кран

Technische Daten • Technical Data  
Caractéristiques techniques • Dati tecnici  
Datos técnicos • Технические данные



# Traglasten am Teleskopausleger

## Lifting capacities on telescopic boom

Forces de levage à la flèche télescopique • Portate del braccio telescopico

Tablas de carga con pluma telescópica • Грузоподъемность на телескопической стреле



**GUINDASTES**  
**CENTRO OESTE**



m	m													m
	13,3 m	17,6 m	21,9 m	26,2 m	30,5 m	34,8 m	39,1 m	43,4 m	47,7 m	52 m	56,3 m	60 m		
3	220	152	135	135										3
3,5	150	150	135	135	126									3,5
4	140	140	130	130	126									4
4,5	127	127	122	120	117	103								4,5
5	119	119	114	112	109	102								5
6	105	105	101	100	97	95	81							6
7	94	94	90	89	87	85	79	58						7
8	84	84	81	81	79	77	76	55	46,5					8
9	74	74	73	73	72	71	69	52	44,5	37,5				9
10	63	63	66	67	66	65	64	48,5	42,5	36	30			10
11	45,5	45,5	61	61	60	61	59	45,5	40,5	34,5	29,2	24,6		11
12			55	55	55	56	55	42	38,5	33,5	28,3	24,1	20	12
14			45	46	47	46,5	46	37,5	34,5	30,5	26,3	22,7	19,2	14
16				39,5	39,5	39	38,5	33	31,5	27,9	24,4	21,2	18,1	16
18				33,5	33,5	33,5	32,5	30,5	28,4	25,8	22,6	19,8	17,1	18
20					29,2	28,8	28,1	28,1	25,8	23,6	21,1	18,5	16	20
22					25,6	25,2	24,5	25,3	23,5	21,7	19,7	17,4	15	22
24					15,7	22,3	23	22,3	21,5	20,1	18,4	16,3	14,2	24
26						19,9	20,6	19,9	19,2	18,8	17,2	15,2	13,3	26
28						14,9	18,5	17,8	17,3	17,4	16,1	14,4	12,5	28
30							16,7	16	16,3	15,6	15,1	13,5	11,8	30
32							13,6	14,4	14,8	14,1	14	12,7	11,2	32
34								13,6	13,4	12,7	12,8	12,1	10,5	34
36								12,2	12,2	11,9	11,6	11,4	10	36
38									11,2	11,1	10,6	10,4	9,5	38
40									10,2	10,2	9,8	9,4	9	40
42										9,4	9,2	8,6	8,5	42
44										8,6	8,4	7,8	7,9	44
46											7,7	7,2	7,2	46
48											7,1	6,5	6,6	48
50												6	6	50
52												5,5	5,5	52
54													5	54
56													4,6	56

\* nach hinten - over rear - en arrière - sul posteriore - hacia atrás - при выдвинутой назад стреле

TAB 172001 / 172354

# Traglasten am Teleskopausleger

## Lifting capacities on telescopic boom

Forces de levage à la flèche télescopique • Portate del braccio telescopico

Tablas de carga con pluma telescópica • Грузоподъемность на телескопической стреле



m	13,3 m	17,6 m	21,9 m	26,2 m	30,5 m	34,8 m	39,1 m	43,4 m	47,7 m	52 m	56,3 m	60 m	m
3	152	135	135										3
3,5	140	135	135	126									3,5
4	130	130	129	126									4
4,5	121	121	120	117	103								4,5
5	113	113	112	109	102								5
6	100	100	100	97	95	81							6
7	88	89	89	87	85	79	58						7
8	78	79	79	79	77	75	55	46,5					8
9	69	70	70	70	70	65	52	44,5	37,5				9
10	61	62	62	62	61	58	48,5	42,5	36	30			10
11	45,5	55	55	56	55	51	45,5	40,5	34,5	29,2	24,6		11
12		48,5	49,5	49,5	49	46	42	38,5	33,5	28,3	24,1	20	12
14		39	40	40	39,5	38	36	34,5	30,5	26,3	22,7	19,2	14
16			33	33	32,5	32	32	30,5	27,9	24,4	21,2	18,1	16
18			27,8	27,8	27,4	28,2	27,5	26,1	25,3	22,6	19,8	17,1	18
20				23,7	23,3	24,1	23,4	22,6	22,5	21,1	18,5	16	20
22				20,5	20,2	20,8	20,2	20,6	19,8	19,3	17,4	15	22
24				15,7	17,8	18,3	18,5	18	17,3	17,3	16,3	14,2	24
26					15,7	16,1	16,4	15,8	15,8	15,4	14,9	13,3	26
28					14	14,6	14,6	14,1	14,1	13,9	13,3	12,5	28
30						13,5	13,1	13,1	12,5	12,4	11,9	11,8	30
32						12,3	11,8	11,8	11,5	11,1	10,6	10,7	32
34							10,7	10,7	10,3	10	9,4	9,6	34
36							9,9	9,7	9,4	9	8,4	8,5	36
38								8,8	8,5	8,1	7,5	7,6	38
40								8,1	7,6	7,2	6,6	6,8	40
42									6,9	6,5	5,9	6	42
44									6,3	5,8	5,3	5,4	44
46										5,3	4,7	4,8	46
48										4,7	4,1	4,2	48
50											3,7	3,7	50
52											3,2	3,3	52
54												2,9	54
56												2,5	56

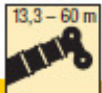
TAB 172955

# Traglasten am Teleskopausleger

## Lifting capacities on telescopic boom

Forces de levage à la flèche télescopique • Portate del braccio telescopico

Tablas de carga con pluma telescópica • Грузоподъемность на телескопической стреле



**GUINDASTES**  
**CENTRO OESTE**

m	13,3 m	17,6 m	21,9 m	26,2 m	30,5 m	34,8 m	39,1 m	43,4 m	47,7 m	52 m	56,3 m	60 m	m
3	152	135	135										3
3,5	140	135	135	126									3,5
4	130	129	129	126									4
4,5	121	121	120	117	103								4,5
5	113	113	112	109	102								5
6	99	99	99	97	95	81							6
7	87	87	87	87	81	78	58						7
8	75	76	76	74	71	66	55	46,5					8
9	65	66	66	65	61	57	52	44,5	37,5				9
10	56	57	58	57	54	50	47,5	42,5	36	30			10
11	45,5	50	51	51	48	45	42,5	40,5	34,5	29,2	24,6		11
12		44	44,5	45	43	40	39	37,5	33,5	28,3	24,1	20	12
14		35	35,5	35,5	35	34	33	31	29,9	26,3	22,7	19,2	14
16			29	29	28,6	29,5	27,8	26,3	25,9	24,4	21,2	18,1	16
18			24,2	24,2	24,1	24,6	23,8	23,7	22,2	21,5	19,8	17,1	18
20				21,4	20,4	20,9	21,2	20,6	19,7	18,9	18,2	16	20
22				18,5	17,6	18,2	18,3	17,7	17,6	17	15,9	15	22
24				15,7	15,3	16,4	16	16	15,6	15	14	13,9	24
26					14,1	14,5	14,1	14,1	13,8	13,4	12,4	12,3	26
28					12,9	12,9	12,7	12,5	12,2	11,8	11	10,9	28
30						11,5	11,3	11,1	10,8	10,4	9,7	9,7	30
32							10,4	10,2	10	9,6	8,7	8,6	32
34								9,2	9	8,6	8,2	7,7	34
36								8,3	8	7,7	7,3	6,8	36
38									7,2	6,8	6,4	5,9	38
40									6,5	6,1	5,7	5,1	40
42										5,5	5	4,4	42
44										4,9	4,4	3,9	44
46											3,9	3,4	46
48											3,4	2,8	48
50												2,4	50
52												2	52
54													54
56													56

TAB 172356



# Traglasten am Teleskopausleger

## Lifting capacities on telescopic boom

Forces de levage à la flèche télescopique • Portate del braccio telescopico

Tablas de carga con pluma telescópica • Грузоподъемность на телескопической стреле



**GUINDASTES**  
**CENTRO OESTE**



**DIN ISO**

m	13,3 m	17,6 m	21,9 m	26,2 m	30,5 m	34,8 m	39,1 m	43,4 m	47,7 m	52 m	56,3 m	60 m	m
3	152	135	135										3
3,5	140	135	135	126									3,5
4	129	129	128	126									4
4,5	120	120	120	117	103								4,5
5	112	112	112	109	102								5
6	97	98	98	94	86	81							6
7	83	84	83	79	73	67	58						7
8	71	72	70	66	62	57	53	46,5					8
9	59	60	60	57	53	49,5	47	44,5	37,5				9
10	50	52	52	49,5	46,5	43	42,5	40	36	30			10
11	42,5	44,5	45,5	43,5	41	40	38	35,5	34	29,2	24,6		11
12		38,5	39,5	39	36,5	36,5	34	32	31	28,3	24,1	20	12
14		29,9	30,5	30,5	30,5	29,9	28,2	27,6	25,8	24,9	22,7	19,2	14
16			25	25,6	24,8	25,2	24,8	23,3	22,5	21,8	20,4	18,1	16
18			20,7	21,4	20,5	21,5	21,2	20,5	19,7	18,6	17,4	17,1	18
20				18,2	17,9	18,4	18	17,9	17	16	14,9	14,7	20
22				15,7	15,8	15,8	15,7	15,5	14,8	13,9	12,8	12,7	22
24				13,7	13,7	13,8	13,6	13,4	13	12,1	11,1	11	24
26					12	12,1	11,9	11,7	11,4	10,6	9,6	9,6	26
28					10,6	10,6	10,4	10,2	9,9	9,3	8,4	8,4	28
30						9,5	9,2	9	8,7	8,2	7,3	7,3	30
32							8,5	8,2	7,9	7,6	6,3	6,3	32
34								7,2	7	6,6	5,5	5,5	34
36								6,4	6,2	5,8	4,8	4,8	36
38									5,5	5,1	4,6	4,1	38
40									4,8	4,4	4	3,5	40
42										3,8	3,4	2,9	42
44										3,3	2,9	2,4	44
46											2,5	1,9	46
48											2,1	1,4	48
50												1,1	50

TAB 172358



**DIN ISO**



**GUINDASTES**  
**CENTRO OESTE**

m	13,3 m	17,6 m	21,9 m	26,2 m	30,5 m	34,8 m	39,1 m	43,4 m	47,7 m	52 m	56,3 m	60 m	m
3	151	135	135										3
3,5	139	135	135	126									3,5
4	128	128	128	126									4
4,5	119	119	119	112	102								4,5
5	110	110	109	99	92								5
6	93	93	85	79	73	66							6
7	76	73	69	64	59	55	52						7
8	61	61	57	54	50	48	45	41,5					8
9	50	51	49	46	43	42	39	36,5	35				9
10	41	43	42	40	38	37	35	33,5	31	29,6			10
11	34,5	36	37	35	33,5	32,5	32	29,7	28,5	26,7	24,6		11
12		31	32	32,5	29,8	29,3	28,4	27,3	25,9	24,3	22,6	20	12
14		23,9	24,9	25,7	24,4	24,5	23,4	22,3	21,1	19,8	18,3	18	14
16			19,8	20,6	20,8	20,4	19,4	18,5	17,5	16,4	15,1	14,9	16
18			16,1	16,8	17	17,1	16,4	15,6	14,7	13,7	12,6	12,4	18
20				14	14,2	14,3	14	13,3	12,5	11,6	10,5	10,4	20
22				11,9	12	12,1	11,9	11,4	10,7	9,8	8,8	8,8	22
24				10,3	10,3	10,4	10,2	9,9	9,2	8,4	7,4	7,4	24
26					8,9	8,9	8,7	8,5	7,9	7,2	6,2	6,2	26
28					7,7	7,7	7,5	7,3	6,8	6,1	5,2	5,2	28
30						6,7	6,5	6,2	5,9	5,2	4,3	4,3	30
32							5,9	5,3	4,9	4,4	3,6	3,6	32
34								4,8	4,5	4,2	3,7	2,9	34
36								4,2	3,9	3,5	3,1	2,3	36
38									3,3	2,9	2,5	1,8	38
40									2,8	2,4	2		40
42										1,9	1,5		42
44											1,5		44

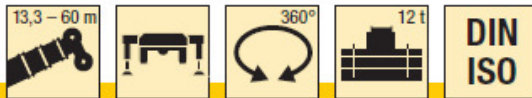
TAB 172360

# Traglasten am Teleskopausleger

## Lifting capacities on telescopic boom

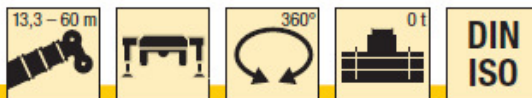
Forces de levage à la flèche télescopique • Portate del braccio telescopico

Tablas de carga con pluma telescópica • Грузоподъемность на телескопической стреле



m	13,3 m 17,6 m 21,9 m 26,2 m 30,5 m 34,8 m 39,1 m 43,4 m 47,7 m 52 m 56,3 m 60 m												m
	13,3 m	17,6 m	21,9 m	26,2 m	30,5 m	34,8 m	39,1 m	43,4 m	47,7 m	52 m	56,3 m	60 m	
3	151	135	135										3
3,5	138	135	135	126									3,5
4	128	127	126	110									4
4,5	117	117	109	95	87								4,5
5	107	103	92	84	76								5
6	83	76	71	65	59	55							6
7	64	61	57	53	49	47	43						7
8	51	49,5	47	43,5	41	39,5	38	35					8
9	40	41,5	39,5	38,5	35	35	32,5	30,5	28,8				9
10	32,5	35	34	33	31,5	30	28,4	26,7	25,1	23,4			10
11	27,1	29,1	29,4	28,8	27,6	26,4	25	23,5	22,1	20,6	18,9		11
12		24,6	25,7	25,3	24,4	23,4	22,1	20,9	19,6	18,2	16,7	16,3	12
14		18,2	19,3	20,1	19,4	18,7	17,7	16,7	15,7	14,6	13,2	13	14
16			15	15,8	15,9	15,3	14,5	13,7	12,8	11,8	10,6	10,5	16
18			12	12,7	12,9	12,7	12	11,3	10,5	9,6	8,5	8,5	18
20				10,5	10,6	10,7	10,1	9,4	8,7	7,9	6,9	6,8	20
22				8,7	8,8	8,9	8,5	7,9	7,2	6,5	5,5	5,5	22
24				7,3	7,4	7,4	7,2	6,6	6	5,3	4,4	4,4	24
26					6,1	6,2	6	5,6	5	4,3	3,4	3,4	26
28					5,2	5,2	5	4,7	4,1	3,4	2,6	2,6	28
30						4,4	4,1	3,9	3,3	2,7	1,9	1,9	30
32						3,7	3,4	3,1	2,7	2,1			32
34							2,8	2,5	2,1				34
36							2,2	2	1,6				36
38								1,5					38
40								1,1					40

TAB 172361



m	13,3 m 17,6 m 21,9 m 26,2 m 30,5 m 34,8 m 39,1 m 43,4 m 47,7 m 52 m 56,3 m 60 m												m
	13,3 m	17,6 m	21,9 m	26,2 m	30,5 m	34,8 m	39,1 m	43,4 m	47,7 m	52 m	56,3 m	60 m	
3	150	135	135										3
3,5	137	135	123	105									3,5
4	125	115	99	88									4
4,5	107	93	83	73	65								4,5
5	86	78	70	63	57								5
6	61	57	53	50	44	42							6
7	45,5	43	41	39	36	33,5	31						7
8	34,5	34	32,5	31,5	29,6	27,8	25,8	23,9					8
9	27,4	27,4	26,8	26,1	24,8	23,4	21,8	20,3	18,7				9
10	21,4	22,6	22,4	22	21,1	20	18,7	17,4	16,1	14,7			10
11	17,1	19	19	18,9	18,1	17,3	16,2	15	13,9	12,6	11,2		11
12		15,9	16,3	16,4	15,8	15,1	14,1	13,1	12,1	10,9	9,6	9,4	12
14		11,3	12,4	12,6	12,2	11,7	10,9	10,1	9,2	8,3	7,1	7	14
16			9,3	9,9	9,6	9,2	8,6	7,9	7,1	6,3	5,2	5,1	16
18			6,9	7,8	7,6	7,3	6,8	6,2	5,5	4,7	3,7	3,7	18
20				6	6,1	5,9	5,3	4,8	4,2	3,4		2,5	20
22				4,7	4,8	4,7	4,2	3,7	3,1	2,4			22
24				3,7	3,7	3,7	3,3	2,8					24
26					2,8	2,9	2,5						26
28					2,1	2,1							28

TAB 172362



# Hubhöhen

## Lifting heights

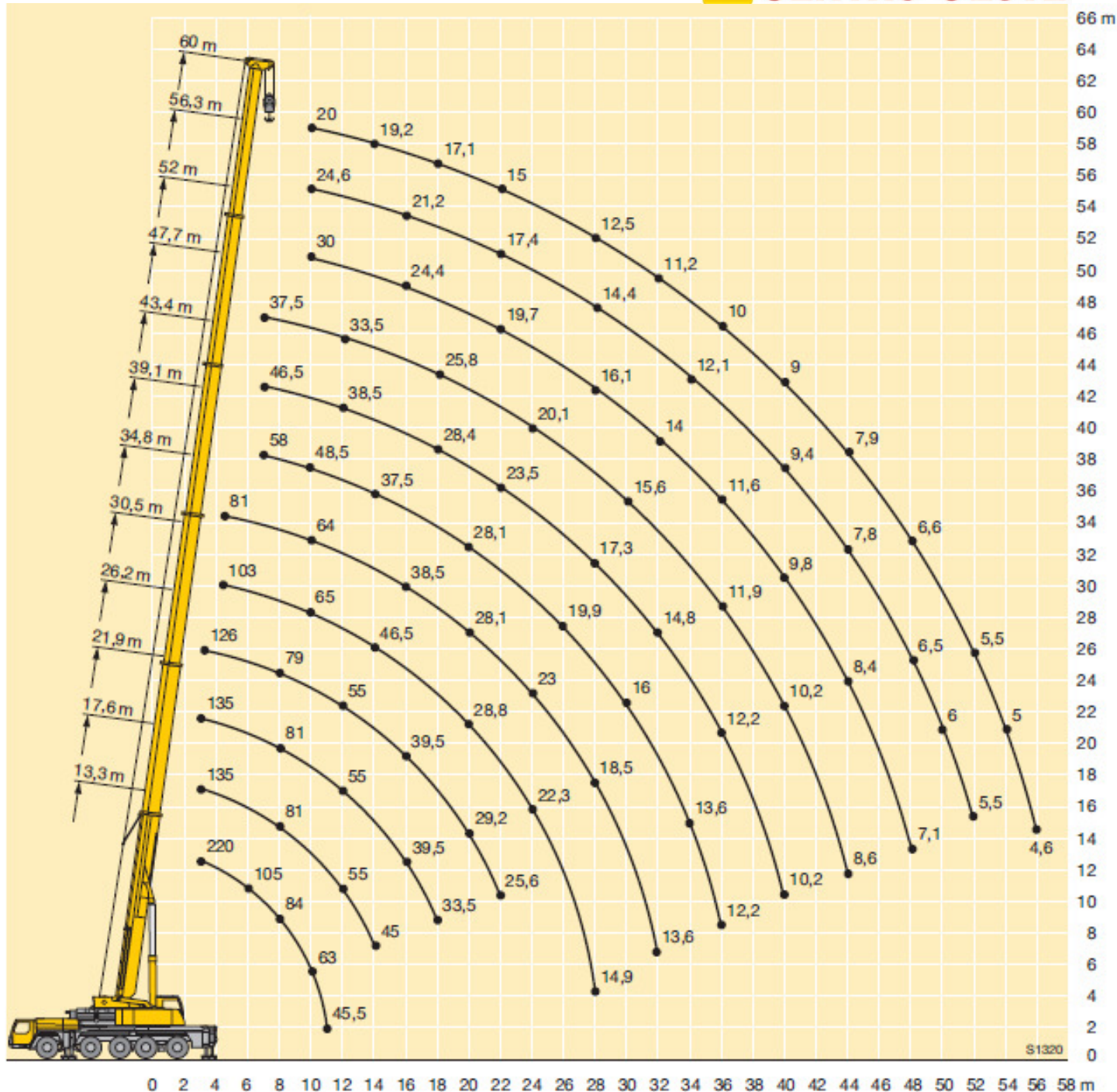
Hauteurs de levage • Altezze di sollevamento

Alturas de elevación • Высота подъема



GUINDASTES

**CENTRO OESTE**



# Traglasten an der Klappspitze

## Lifting capacities on the folding jib

Forces de levage à la flèche pliante • Portate del falcone ribaltabile

Tablas de carga con plumin lateral • Грузоводъёмность на откидном удлинителе



m	13,3 m			17,6 m			21,9 m			26,2 m			30,5 m			34,8 m			m			
	12,2 m			12,2 m			12,2 m			12,2 m			12,2 m			12,2 m						
	0°	22,5°	45°	0°	22,5°	45°	0°	22,5°	45°	0°	22,5°	45°	0°	22,5°	45°	0°	22,5°	45°				
3	21			21															21			
3,5	21			21															21			
4	21			21			21												21			
4,5	21			21			21												21			
5	21			21			21			21									21			
6	21	17,5		21			21			21			21						21			
7	21	16,4		21	17,5		21			21			21			21			21			
8	21	15,1		21	16,2		21	16,6		21			21			21			21			
9	21	14,2		21	15,1		21	15,6		21	16,1		21			21			21			
10	21	13,5	10,6	21	14,3	10,6	21	14,8		21	15,3		21	15,5		21			21			
11	18,9	13	10,6	21	13,6	10,6	21	14,1	10,6	21	14,5		21	14,8		21	15,1		21			
12	17,1	12,2	10,6	21	13,4	10,6	21	13,5	10,6	21	14	10,6	20,2	14,3		20,2	14,5		20,2			
14	14,6	11	10,1	17,6	12,1	10,5	18,8	12,7	10,6	19,9	13,2	10,6	18,3	13,3	10,6	18,5	13,5	10,6	18,5	13,5	10,6	14
16	12,6	10,1	9,5	15,3	11,1	9,9	16,6	11,7	10,2	18	12,3	10,4	16,4	12,5	10,5	17	12,7	10,6	17	12,7	10,6	16
18	11,1	9,3	9,2	13,4	10,3	9,5	15	10,9	9,8	16,3	11,4	10	14,9	11,8	10,1	15,5	12	10,3	15,5	12	10,3	18
20	9,9	8,8	9,1	12	9,5	9,3	13,5	10,2	9,5	14,8	10,8	9,7	13,6	11,1	9,8	14,2	11,5	10	14,2	11,5	10	20
22	8,8	8,4		10,7	9	9,1	12,2	9,6	9,3	13,6	10,2	9,4	12,4	10,6	9,6	13,2	10,9	9,7	13,2	10,9	9,7	22
24				9,7	8,6	9,1	11,2	9,2	9,1	12,4	9,7	9,3	11,5	10,1	9,4	12,2	10,4	9,5	12,2	10,4	9,5	24
26				8,8	8,4		10,2	8,8	9,1	11,5	9,2	9,1	10,6	9,6	9,2	11,4	10	9,4	10,6	9,6	9,2	26
28							9,5	8,5	9,1	10,7	8,9	9,1	9,8	9,3	9	10,6	9,6	9,2	9,8	9,3	9	28
30							8,8	8,3		9,9	8,6	9,1	9,2	8,9	8,9	9,9	9,2	9	9,9	9,2	9	30
32										9,3	8,5	9,1	8,5	8,4	8,4	9,3	8,9	8,8	8,8	8,5	8,5	32
34										8,7	8,3		8	7,9	8	8,8	8,5	8,5	8	8,8	8,5	34
36										8,4			7,5	7,4	7,6	8,3	8,1	8,1	7,5	8,3	8,1	36
38													7	7		7,8	7,7	7,8	7	7,8	7,7	38
40													6,7			7,4	7,4	7,5	6,7	7,4	7,4	40
42																7,1	7		7,1	7	7	42
44																6,8			6,8			44

TAB 172031 / 172040 / 172049



m	39,1 m			43,4 m			47,7 m			52 m			56,3 m			60 m			m			
	12,2 m			12,2 m			12,2 m			12,2 m			12,2 m			12,2 m						
	0°	22,5°	45°	0°	22,5°	45°	0°	22,5°	45°	0°	22,5°	45°	0°	22,5°	45°	0°	22,5°	45°				
8	19,8			20															20			
9	19,6			20			18,7												18,7			
10	19,3			19,8			18,6			16,1									18,6			
11	19,1			19,6			18,4			16									18,4			
12	18,8	14,5		19,4			18,2			16				13,6					18,2			
14	17,6	13,6		19,2	14,5		17,9	14,7		15,8				13,5			11,8		17,9			
16	16,3	12,8	10,6	18,9	13,7	10,6	17,5	13,8		15,6	13,7			13,4			11,7		17,5			
18	15,1	12,2	10,3	18,2	13	10,6	17,1	13	10,5	15,3	13			13,2	12,2		11,5		17,1			
20	13,9	11,6	10,1	17,3	12,5	10,4	16,6	12,4	10,4	14,8	12,4	10,4	13	12		11,4	10,7		16,6			
22	12,7	11,2	9,8	16,3	11,9	10,1	15,9	12	10,1	14,3	12	10,2	12,5	11,5	10,1	11	10,4	9,8	15,9			
24	11,8	10,7	9,6	15,4	11,4	9,9	15,1	11,6	10	13,6	11,5	10	11,9	11,2	9,9	10,5	9,9	9,4	15,1			
26	10,9	10,2	9,5	14,4	10,9	9,7	14,3	11,1	9,8	12,8	11,1	9,8	11,3	10,8	9,8	9,9	9,5	9	14,3			
28	10,2	9,7	9,2	13,5	10,5	9,5	13,6	10,7	9,7	12,1	10,7	9,7	10,8	10,3	9,6	9,5	9,2	8,8	13,6			
30	9,5	9,2	9	12,5	10,1	9,4	12,8	10,3	9,5	11,4	10,4	9,6	10,2	9,9	9,4	9	8,8	8,4	12,8			
32	8,9	8,7	8,7	11,8	9,8	9,3	12	10	9,4	10,8	10	9,5	9,7	9,4	9,1	8,5	8,4	8,1	12			
34	8,3	8,2	8,2	11,1	9,5	9,2	11,4	9,7	9,3	10,2	9,7	9,4	9,2	9	8,7	8	7,8	7,8	11,4			
36	7,8	7,7	7,8	10,4	9,2	9,1	10,8	9,4	9,3	9,6	9,3	9,1	8,8	8,6	8,4	7,7	7,6	7,5	10,8			
38	7,4	7,3	7,4	9,8	9	9,1	10	9,2	9,2	9,1	8,9	8,8	8,3	8,2	8	7,3	7,2	7,2	10			
40	6,9	6,9	7	9,3	8,7	9,1	9,1	9	9	8,7	8,6	8,5	7,9	7,8	7,7	6,9	6,9	6,8	9,3			
42	6,5	6,5	6,6	8,8	8,4	8,8	8,3	8,7	8,9	8,2	8,2	8,1	7,5	7,4	7,4	6,5	6,6	6,5	8,8			
44	6,2	6,2	6,3	8,1	8,2	8,3	7,5	7,9	8,1	7,6	7,8	7,8	7,2	7,1	7,1	6,2	6,2	6,2	8,1			
46	5,8	5,8		7,4	7,7	7,8	7,1	7,2	7,3	6,9	7,3	7,4	6,8	6,8	6,8	5,9	5,9	5,9	7,4			
48	5,5			6,8	7	7	6,7	6,8	6,8	6,3	6,6	6,8	6,5	6,5	6,5	5,6	5,6	5,7	6,8			
50				6,3	6,4		6,3	6,4	6,5	5,9	6	6,2	5,9	6,2	6,2	5,3	5,3	5,4	6,3			
52				5,6	5,8		5,8	6	6	5,6	5,7	5,8	5,4	5,7	5,8	5	5,1	5,1	5,8			
54							5,3	5,4	6	5,4	5,4	5,5	4,9	5,2	5,3	4,8	4,8	4,9	5,3			
56							4,6	4,7		5	5,2	5,2	4,5	4,7	4,8	4,4	4,6	4,7	4,6			
58										4,6	4,8		4,1	4,3	4,3	4	4,2	4,3	4,6			
60										4,1			3,7	3,9	3,9	3,6	3,8	3,9	4,1			
62													3,3	3,5	3,4	3,2	3,4	3,4	3,3			
64													3	3,1		2,9	3,1	3,1	3			
66																2,6	2,7		2,6			

TAB 172031 / 172040 / 172049



# Traglasten an der Klappspitze

## Lifting capacities on the folding jib

Forces de levage à la flèche pliante • Portate del falcone ribaltabile

Tablas de carga con plumin lateral • Грузоподъемность на откидном удлинителе



GUINDASTES

**CENTRO OESTE**

m	13.3 m			17.6 m			21.9 m			26.2 m			30.5 m			34.8 m			m
	22 m			22 m			22 m			22 m			22 m			22 m			
	0°	22,5°	45°	0°	22,5°	45°	0°	22,5°	45°	0°	22,5°	45°	0°	22,5°	45°	0°	22,5°	45°	
4	10,1																		4
4,5	10			10,1															4,5
5	10			10			9,6												5
6	10			10			9,6			9,3									6
7	10			10			9,5			9,2			8,9				8,7		7
8	9,8			10			9,5			9,2			8,9				8,6		8
9	9,6			9,8			9,5			9,1			8,8				8,5		9
10	9,4			9,7			9,4			9			8,8				8,5		10
11	9,1			9,5			9,2			9			8,8				8,4		11
12	8,9	7,7		9,2			9,1			9			8,7				8,4		12
14	8,4	7,2		8,8	7,4		8,7	7,3		8,7			8,5				8,3		14
16	7,8	6,7		8,4	7		8,4	7		8,4	7		8,2	6,9			8,1		16
18	7,3	6,4	5,5	7,9	6,6		8	6,6		8,1	6,7		7,9	6,6			7,9	6,6	18
20	6,8	6	5,2	7,4	6,3	5,3	7,6	6,4	5,3	7,7	6,5		7,7	6,4			7,6	6,4	20
22	6,4	5,7	5,1	7	6	5,2	7,2	6,1	5,2	7,4	6,2	5,2	7,4	6,2	5,2		7,4	6,2	22
24	5,9	5,4	4,9	6,6	5,7	5	6,8	5,8	5	7	5,9	5,1	7,1	6	5,1	7,2	6	5,1	24
26	5,5	5,2	4,8	6,2	5,5	4,9	6,5	5,6	4,9	6,7	5,7	5	6,8	5,8	5	6,9	5,8	5	26
28	5,1	5	4,8	5,8	5,3	4,8	6,1	5,4	4,8	6,4	5,5	4,9	6,5	5,6	4,9	6,6	5,6	4,9	28
30	4,6	4,8	4,8	5,4	5,1	4,8	5,8	5,2	4,8	6,1	5,3	4,8	6,3	5,4	4,8	6,4	5,5	4,8	30
32	4,3	4,8		5	4,9	4,8	5,5	5	4,7	5,8	5,2	4,7	6	5,2	4,7	6,2	5,3	4,7	32
34				4,6	4,8	4,8	5,2	4,9	4,7	5,6	5	4,7	5,8	5,1	4,7	6	5,2	4,7	34
36				4,3	4,8		4,9	4,8	4,7	5,3	4,9	4,7	5,6	5	4,7	5,7	5	4,6	36
38							4,6	4,7	4,7	5	4,8	4,7	5,3	4,9	4,7	5,5	4,9	4,6	38
40							4,3	4,7		4,8	4,7	4,7	5,1	4,8	4,7	5,3	4,8	4,6	40
42										4,5	4,7	4,7	4,9	4,7	4,7	5,1	4,8	4,6	42
44										4,3	4,7		4,6	4,7	4,7	4,9	4,7	4,6	44
46													4,4	4,7	4,7	4,8	4,7	4,6	46
48													4,2	4,6		4,6	4,6	4,6	48
50													4,1			4,4	4,6	4,6	50
52																4,2	4,6		52
54																4,1			54

TAB 172031 / 172040 / 172049

# Traglasten an der Klappspitze

## Lifting capacities on the folding jib

Forces de levage à la flèche pliante • Portate del falcone ribaltabile

Tablas de carga con plumin lateral • Грузоёмкость на откидном удлинителе



**GUINDASTES**  
**CENTRO OESTE**

m	39,1 m			43,4 m			47,7 m			52 m			56,3 m			60 m			m
	22 m			22 m			22 m			22 m			22 m			22 m			
	0°	22,5°	45°	0°	22,5°	45°	0°	22,5°	45°	0°	22,5°	45°	0°	22,5°	45°	0°	22,5°	45°	
8	8,2																		8
9	8,2			8,5															9
10	8,1			8,5			8,1												10
11	8,1			8,5			8,1			7,5									11
12	8,1			8,5			8,1			7,5			6,7						12
14	8			8,3			8			7,4			6,7			6,1			14
16	7,9			8,2			7,9			7,4			6,7			6,1			16
18	7,7	6,5		8	6,7		7,7			7,3			6,7			6			18
20	7,5	6,3		7,8	6,5		7,6	6,4		7,1			6,6			6			20
22	7,3	6,1		7,6	6,4		7,4	6,2		7	6		6,5	5,7		6			22
24	7,1	6	5	7,4	6,2	5	7,2	6,1		6,9	5,9		6,4	5,6		5,9	5,3		24
26	6,8	5,8	4,9	7,2	6	4,9	7	5,9	4,9	6,7	5,7		6,3	5,5		5,9	5,3		26
28	6,6	5,6	4,8	7	5,8	4,9	6,8	5,8	4,8	6,5	5,6	4,8	6,1	5,4	4,6	5,8	5,2		28
30	6,4	5,5	4,8	6,7	5,7	4,8	6,6	5,6	4,8	6,4	5,5	4,7	6	5,3	4,6	5,7	5,1	4,5	30
32	6,2	5,3	4,7	6,5	5,5	4,8	6,5	5,5	4,7	6,2	5,3	4,7	5,9	5,2	4,6	5,6	5	4,5	32
34	6	5,2	4,7	6,3	5,4	4,7	6,3	5,3	4,7	6,1	5,2	4,6	5,8	5,1	4,6	5,5	4,9	4,5	34
36	5,8	5,1	4,6	6,1	5,2	4,7	6,1	5,2	4,6	5,9	5,1	4,6	5,6	5	4,5	5,4	4,8	4,4	36
38	5,6	5	4,6	5,9	5,1	4,6	5,9	5,1	4,6	5,8	5	4,5	5,5	4,9	4,5	5,3	4,8	4,4	38
40	5,4	4,9	4,6	5,7	5	4,6	5,7	5	4,6	5,6	4,9	4,5	5,4	4,8	4,5	5,2	4,7	4,4	40
42	5,3	4,8	4,6	5,6	4,9	4,5	5,6	4,9	4,5	5,5	4,9	4,5	5,3	4,7	4,4	5	4,6	4,4	42
44	5,1	4,7	4,6	5,4	4,8	4,5	5,4	4,8	4,5	5,4	4,8	4,5	5,2	4,7	4,4	4,9	4,6	4,4	44
46	4,9	4,6	4,6	5,2	4,7	4,5	5,3	4,8	4,5	5,2	4,7	4,5	5,1	4,6	4,4	4,8	4,5	4,4	46
48	4,8	4,6	4,6	5,1	4,7	4,5	5,2	4,7	4,5	5,1	4,6	4,5	5	4,6	4,4	4,6	4,4	4,4	48
50	4,6	4,5	4,6	5	4,6	4,5	5	4,6	4,5	5	4,6	4,5	4,9	4,5	4,4	4,5	4,3	4,3	50
52	4,4	4,4	4,5	4,8	4,6	4,5	4,9	4,6	4,5	4,9	4,6	4,5	4,8	4,5	4,4	4,3	4,3	4,3	52
54	4,1	4,2	4,3	4,7	4,5	4,5	4,8	4,6	4,5	4,8	4,5	4,5	4,7	4,4	4,4	4,1	4,2	4,2	54
56	3,9	4		4,5	4,5	4,5	4,7	4,5	4,5	4,7	4,5	4,5	4,6	4,4	4,4	3,9	4	4,1	56
58	3,8			4,3	4,5	4,3	4,5	4,5	4,5	4,3	4,5	4,5	4,4	4,3	4,4	3,7	3,8	4	58
60				4,2	4,5		4,3	4,4	4,5	4,1	4,4	4,5	4,1	4,2	4,4	3,5	3,7	3,8	60
62				3,8			4,1	4,3	3,6	3,9	3,9	4	3,7	4,1	4,2	3,4	3,5	3,6	62
64							3,8	4		3,7	3,8	3,8	3,4	3,7	3,9	3,2	3,3	3,4	64
66										3,6	3,6	3,6	3,1	3,4	3,4	2,9	3,2	3,3	66
68										3,3	3,5		2,8	3	3,1	2,6	3	3,1	68
70													2,5	2,7	2,7	2,4	2,7	2,7	70
72													2,3	2,4		2,1	2,3	2,3	72
74																1,9	2,1		74
76																1,7	1,8		76

TAB 172031 / 172040 / 172049

# Hubhöhen

## Lifting heights

Hauteurs de levage • Altezze di sollevamento

Alturas de elevación • Высота подъема



GUINDASTES

**CENTRO OESTE**

